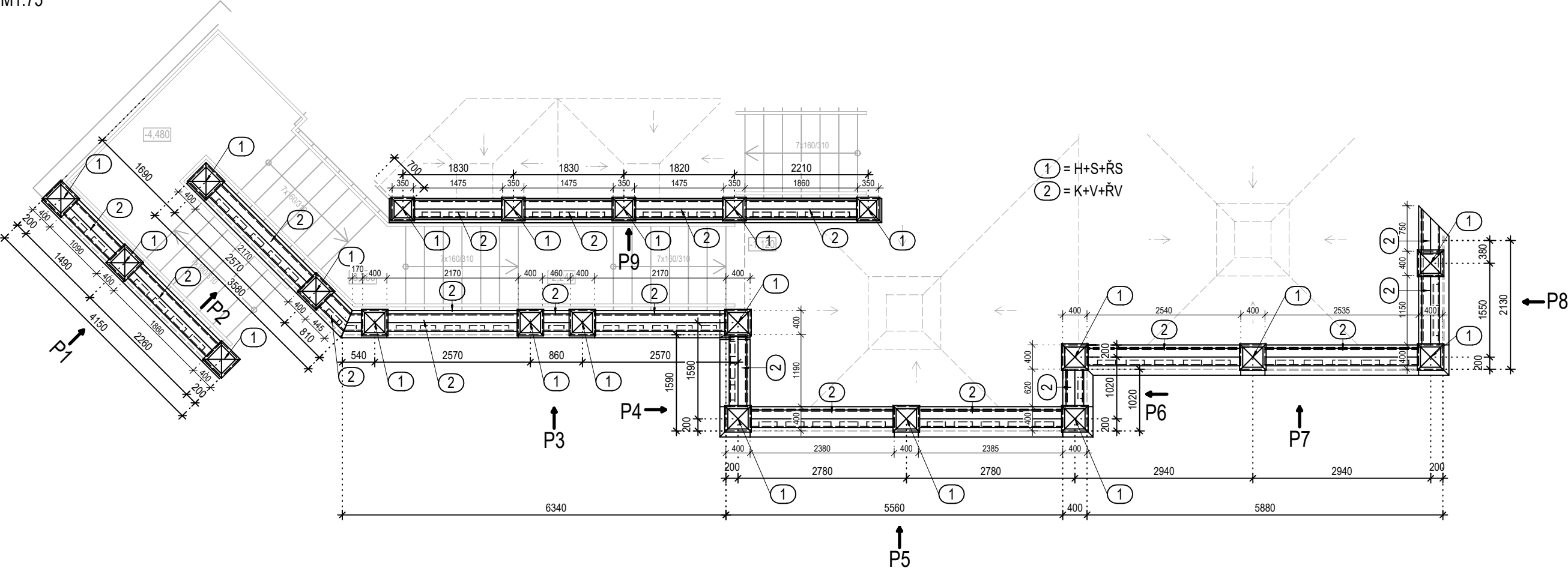


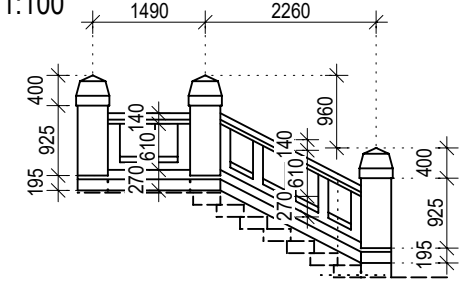
PŮDORYSNÉ SCHÉMA ZÁBRADLÍ

M1:75



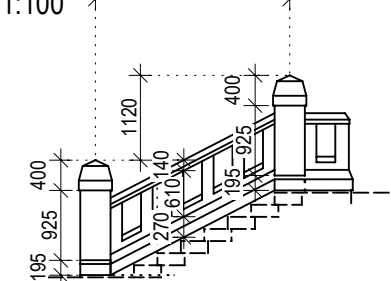
POHLED P1

M1:100



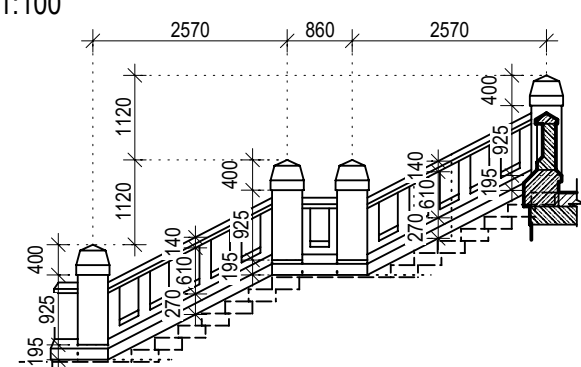
POHLED P2

M1:100

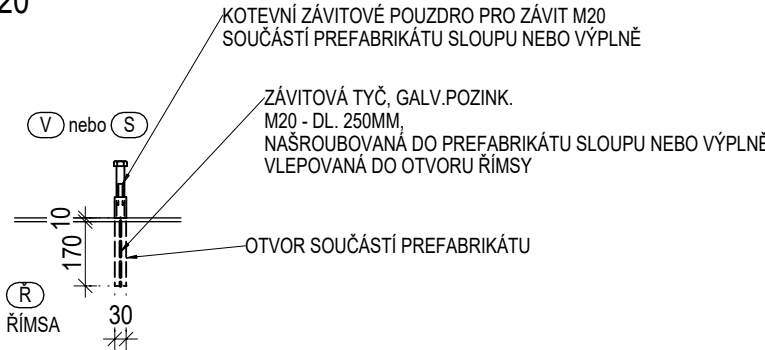


POHLED P3

M1:100

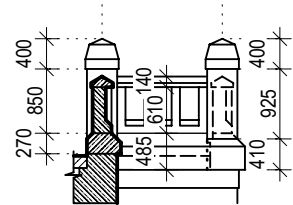


DETAIL 2 - 147ks
SCHÉMA KOTVENÍ SLOUPU
NEBO ZÁBRADELNÍ VÝPLNĚ
K ŘÍMSE
A KOTVENÍ HLAVY SLOUPU K SLOUPU
M1:20



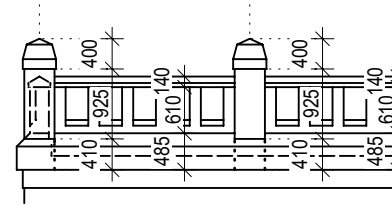
POHLED P4

M1:100



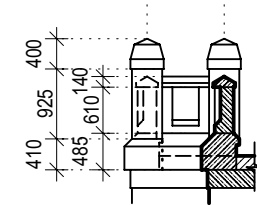
POHLED P5

M1:100

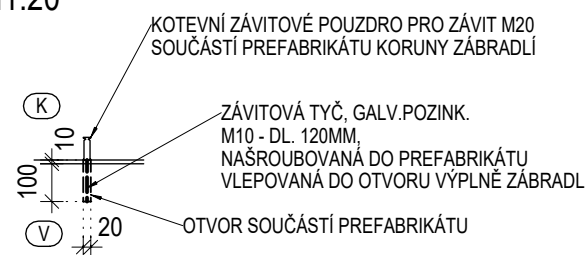


POHLED P6

M1:100

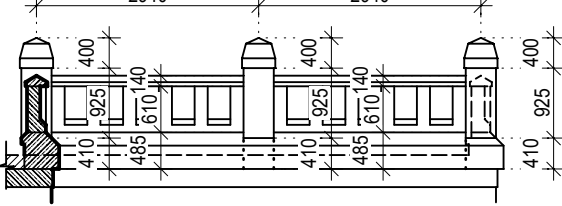


DETAIL 3 - 55KS
SCHÉMA KOTVENÍ KORUNY ZÁBRADLÍ
K ZÁBRADELNÍ VÝPLNI
M1:20



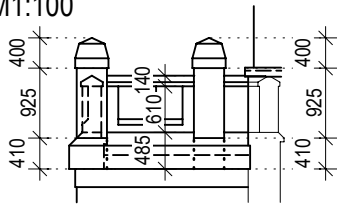
POHLED P7

M1:100



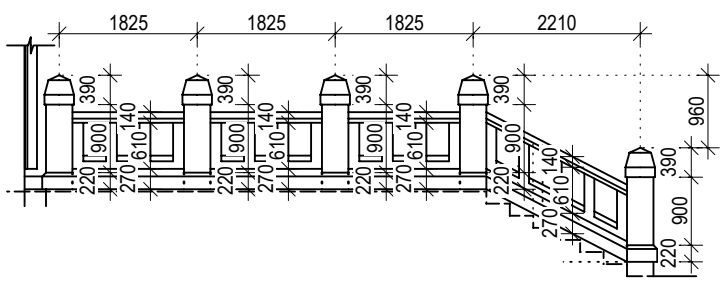
POHLED P8

M1:100



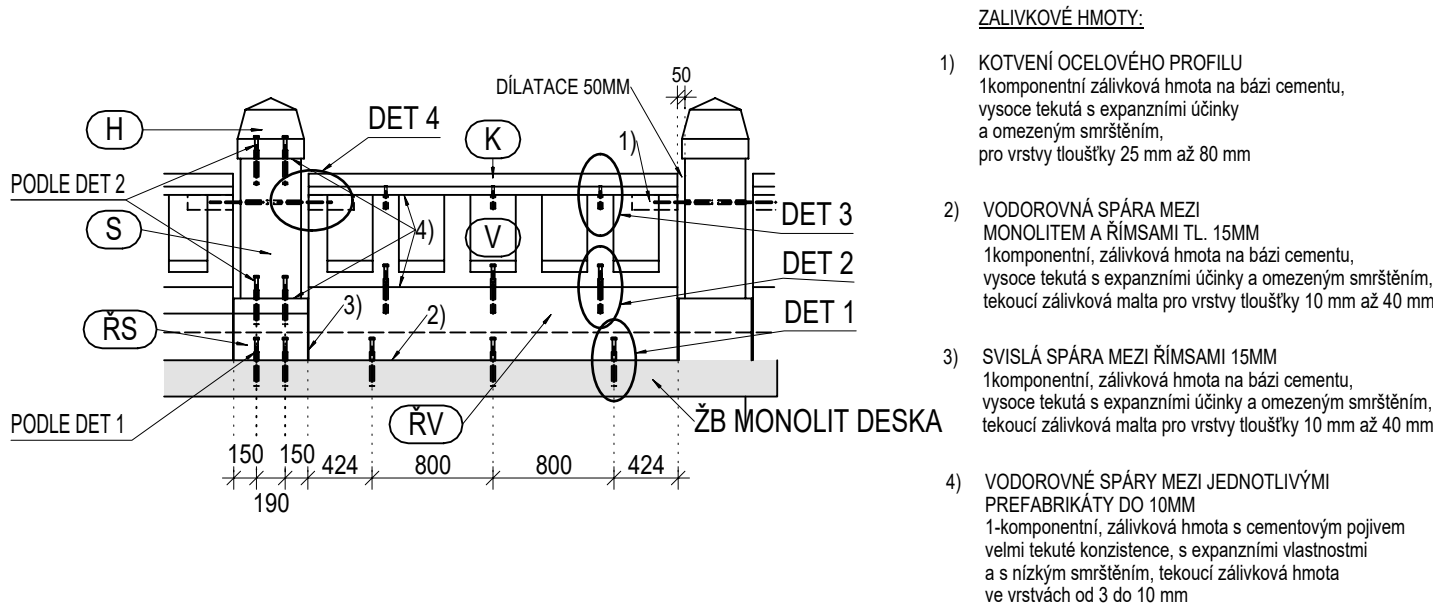
POHLED P9

M1:100



SCHÉMATICKÝ POHLED NA ZÁBRADLÍ

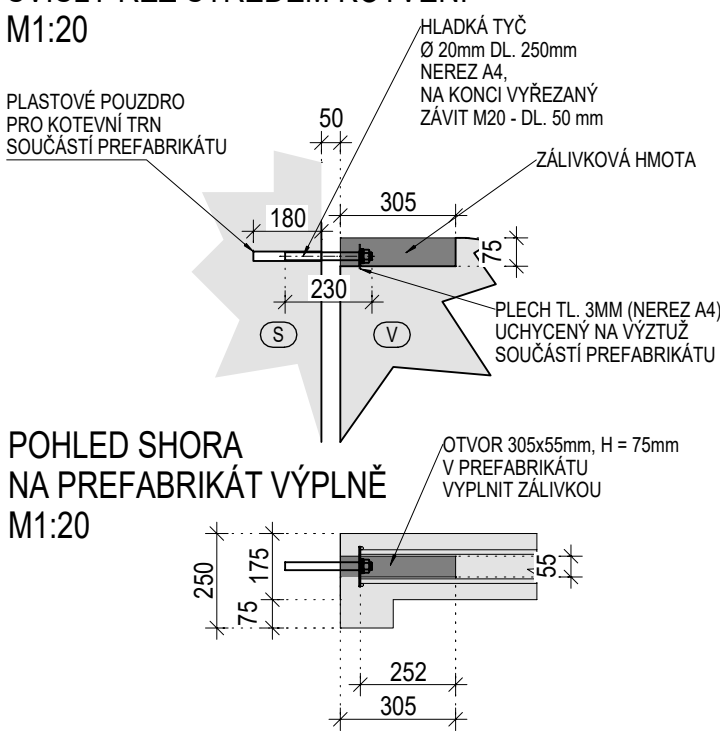
M1:25



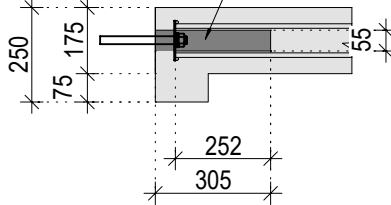
VÝPIS PRVKŮ:

NÁZEV POLOŽKY	ROZMĚRY				OBJEM 1KS [m ³]	HMOTNOST VÝZTUŽE NA 1KS [kg]	Množství		OBJEM CELKEM [m ³]	HMOTNOST VÝZTUŽE CELKEM [kg]	MATERIÁL POZNÁMKY
	DÉLKA	ŠÍŘKA	VÝŠKA				[ks]	[bm]			
ZÁBRADELNÍ DÍLCE											
H	0,44	x	0,44	x	0,40	0,06	7,38	21	1,26	154,98	C30/37-XC4,XF1
S	0,40	x	0,40	x	0,93	0,15	17,00	21	3,11	357,00	
K	1,00	x	0,29	x	0,14	0,03	4,40	31	0,88	136,40	
V	1,00	x	0,25	x	0,61	0,13	17,74	31	4,08	550,05	
ŘV	1,00	x	0,46	x	0,49	0,21	12,43	31	6,53	385,42	
ŘS	0,40	x	0,50	x	0,41	0,08	3,34	21	1,72	70,14	
CELKEM									17,58	1653,99	

DETAIL 4 - 42ks
NAPOJENÍ SLOUPKU NA
VÝPLŇ ZÁBRADLÍ
SVISLÝ ŘEZ STŘEDEM KOTVENÍ
M1:20



POHLED SHORA
NA PREFABRIKÁT VÝPLNĚ
M1:20



ZÁLIVKOVÉ HMOTY:

- 1) KOTVENÍ OCELOVÉHO PROFILU
1komponentní zálivková hmota na bázi cementu,
vysoce tekutá s expanzními účinky
a omezeným smrštěním,
pro vrstvy tloušťky 25 mm až 80 mm
- 2) VODOROVNÁ SPÁRA MEZI
MONOLITEM A ŘÍMSAMI TL. 15MM
1komponentní, zálivková hmota na bázi cementu,
vysoce tekutá s expanzními účinky a omezeným smrštěním,
tekoucí zálivková malta pro vrstvy tloušťky 10 mm až 40 mm
- 3) SVISLÁ SPÁRA MEZI ŘÍMSAMI 15MM
1komponentní, zálivková hmota na bázi cementu,
vysoce tekutá s expanzními účinky a omezeným smrštěním,
tekoucí zálivková malta pro vrstvy tloušťky 10 mm až 40 mm
- 4) VODOROVNÉ SPÁRY MEZI JEDNOTLIVÝMI
PREFABRIKÁTY DO 10MM
1-komponentní, zálivková hmota s cementovým pojivem
velmi tekuté konzistence, s expanzními vlastnostmi
a s nízkým smrštěním, tekoucí zálivková hmota
ve vrstvách od 3 do 10 mm

ZADÁVACÍ DOKUMENTACE

±0,000 = 440,205 m.n.m.				ZADÁVACÍ DOKUMENTACE	
VED. PROJEKTU	PROJEKTANT	VYPRACOVAL	KONTROLOVAL	 PROJEKTOVÁNÍ STAVEB A INŽENÝRING	
ING. V. PAVLÍK		M.VEŠKRNOVÁ	ING.V.ŠULC		
				Spol. s r.o.	
INVESTOR	Město Varnsdorf, Nám. E. Beneše 470			DATUM	05/2021
MÍSTO STAVBY	Varnsdorf č.p. 1726			ÚČEL	DPS
REKONSTRUKCE VENKOVNÍ TERASY OBJEKTU HRÁDEK				MĚŘÍTKO	1:50, 1:100
				Č.ZAKÁZKY	01-06
				Č.ARCHIVNÍ	01-06 DPS
D.1.2. STAVEBNĚ-KONSTRUKČNÍ ŘEŠENÍ				ČÍSLO PŘÍLOHY	
SKLADEBNÝ VÝKRES ZÁBRADLÍ				D.1.2.c.03	